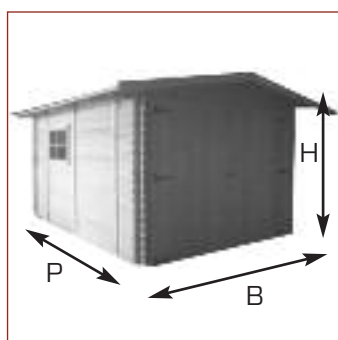




GARAGE ALBA

GARAGE ad incastro in perline di legno abete nordico con sistema ad incastro doppio (due maschi e due femmine nella perlina) blockhaus spessore 4,3 cm. Pareti, tetto + guaina ardesiata-bituminosa.

Il GARAGE ALBA viene fornito con porta doppia L 300 + due finestre laterali con apertura a vasistas.



MODELLI E MISURE:

GARAGE ALBA	B	P	H
1	312	550	260
2	342	492	260

Copertura compresa: 4 rotoli di guaina bituminosa 4,5 kg/mq colore rosso o verde (foto n.1-2).

DATI TECNICI:	
PARETI	<i>pareti costituite da perline uniche di spessore 4,3 cm incastrate negli angoli con sistema "blockhaus" (foto n.10) 3 pilastri ad H in legno (lungo le pareti lunghe) di sostegno che si collegano alle capriate del tetto</i>
MATERIALE	<i>perline abete nordico spessore 4,3 cm doppio incastro</i>
TETTO	<i>Il tetto è costituito da 5 capriate di sostegno. Tetto a due falde composto da perline di abete nordico spessore 2 cm. + guaina ardesiata bituminosa rossa o verde 3,5 kg/mq (foto n.1-2)</i>
CHIUSURE	<i>Le chiusure delle finestre sono zincate gialle per esterno, mentre le chiusure delle porte sono anch'esse zincate gialle per esterno con la possibilità di mettere un lucchetto. (foto n.14)</i>
DECORI	<i>il "garage Alba" viene fornito di cornicioni frontali e posteriori dritti spessore 2 cm. E' munito inoltre di decori romboidali spessore 2 cm sulla sommità del colmo frontale e posteriore (foto n.8)</i>
PORTE	<i>Comprese nel garage ci sono due portoni sul fronte. Larghezza 300 cm h.220</i>
FINESTRE	<i>Comprese nel garage ci sono due finestre cm 104x75,5 comprensive di plexiglas, con apertura a vasistas. Vi è la possibilità di aggiungere altre finestre (foto n.12)</i>
IMPREGNANTI	<i>Vengono venduti in latte da 5 kg. Colori: rovere, noce chiaro, larice, noce, verde, blu, bianco (foto n.12)</i>

OPZIONI:

- Copertura con tegole canadesi rosse o azzurre bituminose 4,5 kg/mq (foto n.3-4)
- Copertura con coppi o tegole rosse brevettati e certificati in polipropilene modificato (foto n.6-7)
- Copertura con lastre sottocoppo fibrocemento in un unico impasto colore rosso (foto n.5)
- Impregnanti all'acqua venduti in latte da 5 kg colori a scelta (foto n.13)
- Scuri due battenti per finestre 104x75,5 sp. 4 cm
- Fioriera sotto finestra (foto n.9)
- Finestra aggiuntiva 104x75,5 sp. 5,9 cm
- Porta basculante 300x h. 220 (foto n.11)



1 guaina bituminosa verde



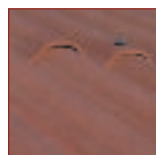
2 guaina bituminosa rossa



3 tegola bituminosa rossa



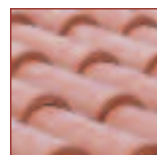
4 tegola bituminosa azzurra



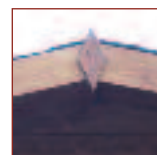
5 lastre sottocoppo rosse



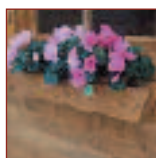
6 tegola canadese



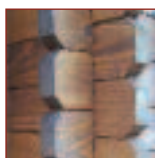
7 coppo etrusco



8 festoni e decori



9 fioriera sotto finestra



10 particolare sistema blockhaus



11 porta basculante



12 finestre



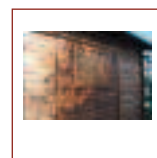
12 finestre



13 colori impregnanti (latte da 5 lt.)



14 chiusura portoni e cerniere laterali



15 fscuri garage

GARAGE ALBA

